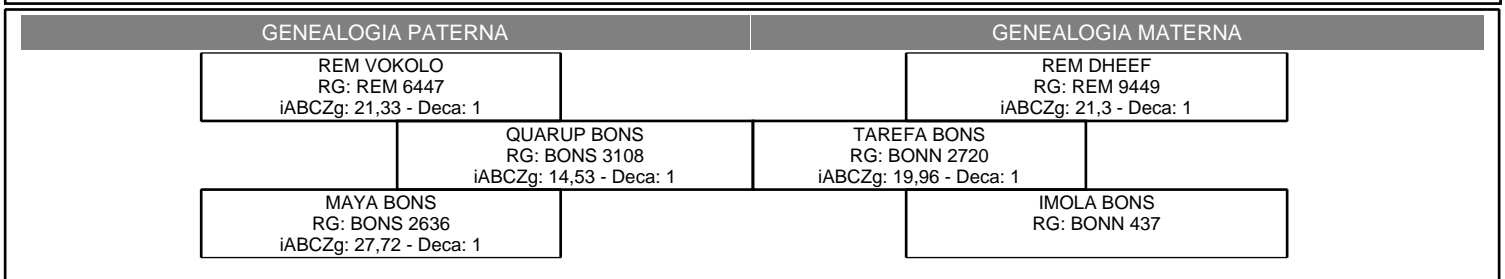




Nome ALSACIA BONS				Registro BONN 3130		Raça - Categoria NELORE - PO			Nascimento 06/11/2020		Sexo FÊMEA	
Proprietário PATRICIA ZANCANER CARO OUT/COND				Fazenda BONSUCESSO II				Município - UF NOVA NAZARÉ - MT				
NFP120	NREBP120	NFP210	NREBP210	NFP365	NREBP365	NFP450	NREBP450	NNP120	NNREBP120	NNP210	NNREBP210	
1	1	1	1	1	1	1	1	0	0	0	0	
NFPE365	NREBPE365	NFPE450	NREBPE450	NFSTAY	NREBSTAY	NFIPP	NREBIPP	NFAOL	NREBAOL	NFACAB	NREBACAB	
1	1	1	1	0	0	0	0	0	0	0	0	
GENOTIPADO: SIM												
iABCZg: 20,58				DECA: 1				F**: 0,98%				

CARACTERÍSTICAS QUE COMPÕEM O iABCZ				
CARACTERÍSTICAS DE CRESCIMENTO	DEP	AC%	DECA	(10) REPRESENTAÇÃO GRÁFICA (1)
Peso à desmama - efeito direto (PD-EDg) -kg	9,13	45	1	
Peso ao ano - efeito direto (PA-EDg) -kg	16,08	45	1	
Peso ao sobreano - efeito direto (PS-EDg) -kg	21,77	47	1	
CARACTERÍSTICAS MATERNAS	DEP	AC%	DECA	(10) REPRESENTAÇÃO GRÁFICA (1)
Peso à fase materna - efeito materno (PM-EMg) -kg	2,14	38	2	
Total materno do peso à desmama (TMDg) -kg	7,58	-	1	
CARACTERÍSTICAS REPRODUTIVAS	DEP	AC%	DECA	(10) REPRESENTAÇÃO GRÁFICA (1)
Idade ao primeiro parto (IPPg) -dias	-6,38	30	4	
Stayability (STAYg) -%	39,74	21	1	
Perímetro Escrotal aos 365 dias (PE-365g) -cm	1,310	39	1	

CARACTERÍSTICAS QUE NÃO COMPÕEM O iABCZ				
CARACTERÍSTICAS DE CARÇAÇA	DEP	AC%	DECA	(10) REPRESENTAÇÃO GRÁFICA (1)
Área de olho de lombo (AOLg) cm ²	4,027	45	1	
Acabamento de carcaça (ACABg) 0,1 mm	1,291	37	2	
Marmoreio (MARg) %	0,68	31	3	
CARACTERÍSTICAS DE CRESCIMENTO	DEP	AC%	DECA	(10) REPRESENTAÇÃO GRÁFICA (1)
Peso ao nascimento - efeito direto (PN-EDg) -kg	-0,11	45	3	
CARACTERÍSTICAS REPRODUTIVAS	DEP	AC%	DECA	(10) REPRESENTAÇÃO GRÁFICA (1)
Perímetro Escrotal aos 450 dias (PE-450g) cm	1,625	40	1	
CARACTERÍSTICAS MORFOLÓGICAS	DEP	AC%	DECA	REPRESENTAÇÃO GRÁFICA
Estrutura Corporal (Eg)	2,646	39	1	-
Precocidade (Pg)	5,336	39	1	-
Musculosidade (Mg)	5,232	39	1	-



SIGLAS:

F - Endogamia (O cálculo do coeficiente de endogamia foi realizado usando-se até a 5ª geração da genealogia)
 NFP120 - Número de filhos com peso aos 120 dias
 NREBP120 - Número de rebanhos dos filhos com peso aos 120 dias
 NFP210 - Número de filhos com peso aos 210 dias
 NREBP210 - Número de rebanhos dos filhos com peso aos 210 dias
 NFP365 - Número de filhos com peso aos 365 dias
 NREBP365 - Número de rebanhos dos filhos com peso aos 365 dias

NFP450 - Número de filhos com peso aos 450 dias
 NREBP450 - Número de rebanhos dos filhos com peso aos 450 dias
 NNFP120 - Número de netos com peso aos 120 dias
 NNREBP120 - Número de rebanhos dos netos com peso aos 120 dias
 NNFP210 - Número de netos com peso aos 210 dias
 NNREBP210 - Número de rebanhos dos netos com peso aos 210 dias
 NFPE365 - Número de filhos com perímetro escrotal aos 365 dias
 NREBPE365 - Número de rebanhos dos filhos com perímetro escrotal aos 365 dias
 NFPE450 - Número de filhos com perímetro escrotal aos 450 dias
 NREBPE450 - Número de rebanhos dos filhos com perímetro escrotal aos 450 dias

NFSTAY - Número de filhas com fenótipo stayability
 NREBSTAY - Número de rebanhos das filhas com fenótipo stayability
 NFIPP - Número de filhas com fenótipo idade ao primeiro parto
 NRIPP - Número de rebanhos das filhas com fenótipo idade ao primeiro parto
 NFAOL - Número de filhos com medida de área de olho de lombo
 NRAOL - Número de rebanhos dos filhos com medida de área de olho de lombo
 NFACAB - Número de filhos com medida de acabamento de carcaça
 NRACAB - Número de rebanhos dos filhos com medida de acabamento de carcaça
 Atestado impresso em 07/05/2024